

# ihle®

Made in Germany.



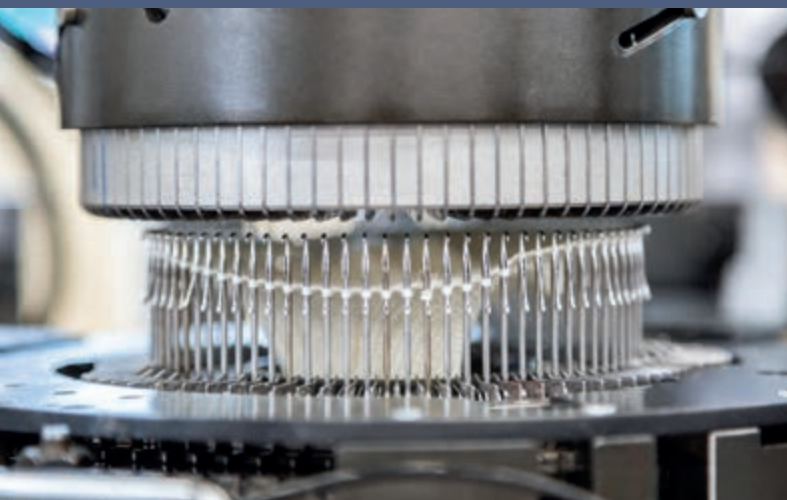
**Ihle Strumpf GmbH**  
Gewerbepark Heinzebank  
Reuterweg 1  
09429 Wolkenstein

Phone: +49 (0) 37369 84690  
Fax: +49 (0) 37369 846919  
Email: [info@ihle-strumpf.de](mailto:info@ihle-strumpf.de)  
Order: [bestellung@ihle-strumpf.de](mailto:bestellung@ihle-strumpf.de)  
**[www.ihle-strumpf.de](http://www.ihle-strumpf.de)**



Certificato secondo  
la norma  
DIN ISO 9001:2015

# Ihle Strumpf GmbH



## *Specialista in tessuti medici a maglia*

*ihle® produce calze e tessuti per applicazioni ortopediche.*

*Tutti i prodotti ihle® sono il risultato di molti anni di sviluppo, di raffinatezza tecnica e di un lavoro di precisione. Solo quando il tessuto a maglia soddisfa le richieste del paziente può lasciare il nostro stabilimento.*

## *Servizio **ihle**:*

*i nostri prodotti rimangono sempre disponibili per l'acquisto*

*Grazie alle dimensioni della nostra azienda e alla breve distanza tra la produzione e la vendita diretta, possiamo reagire in modo rapido e flessibile alle dinamiche del mercato, alle esigenze dei clienti e alle innovazioni tecniche. **ihle®** dispone di una gamma di prodotti estremamente ampia. Circa 3.000 articoli sono subito disponibili in magazzino.*



## Protesi e ortesi

### **Tessuti medicali per le parti sensibili del corpo**

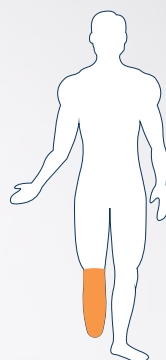
**ihle®** produce tessuti a maglia adatti a qualsiasi applicazione ortopedica in termini di vestibilità, funzionalità e qualità. I nostri prodotti migliorano il comfort di chi li indossa, potenziano gli effetti del trattamento e aumentano l'accettazione degli ausili ortopedici. Sono immediatamente disponibili a magazzino e possono essere ordinati singolarmente.

### **Senza punti di pressione**

Dopo un'amputazione o durante la riabilitazione, ogni volta che viene prescritta una protesi o un'ortesi, l'obiettivo è quello di rimettersi in piedi. Lo scopo di **ihle®** è di permettere ai pazienti di essere mobili e attivi con il minor disagio possibile. Facciamo del nostro meglio per ottenere questo risultato: materiali delicati sulla pelle, filati di alta qualità e un ampio know-how tessile. Poiché c'è sempre spazio per i miglioramenti, siamo lieti di ricevere qualsiasi feedback prezioso dalla tecnologia ortopedica o dalla riabilitazione.

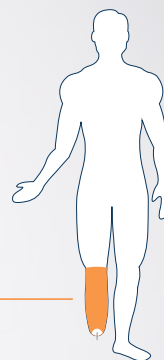
# Panoramica del prodotto – Protesi e ortesi

*Calza per la parte inferiore della gamba*



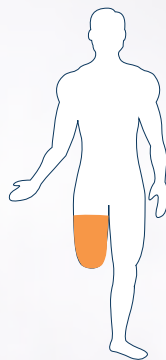
S. 7-10

*Calza per la parte inferiore della gamba per sistema Pin*



S. 11-13

*Calza per moncone della coscia*



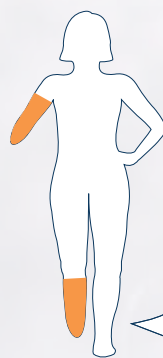
S. 14-15

*Calza per moncone della coscia per sistema Pin*



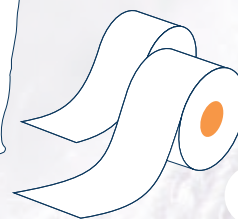
S. 16-17

*Calza per braccio da bambino*



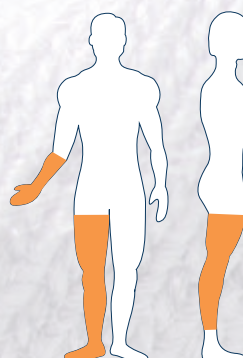
S. 18

*Tubo flessibile in jersey lunghezza tessile*



S. 19-22

*Ortesi tessili*



S. 23-28

# Calza per la parte inferiore della gamba

Beispiel Artikel-Nummer:

**22 000 011 30**

Hauptartikel / Farbe / Größe

## Articolo n.: 22 000



### Calzino USA per moncone in nylon, pezzo

senza cuciture molto robusto  
protezione della pelle, idrofobo, applicazione direttamente sul moncone

90 % Nylon, 10 % Elasthan  

lunghezza cm: 20, 25, 30, 35, 40, 45, 50, 60

ambito: fino a 50 cm



011  
weiß



## Articolo n.: 22 001



### Guaina protettiva in nylon, pezzo

Protezione della pelle, idrofobo, applicazione diretta sul moncone, riduce l'attrito, aiuto per indossare la protesi

90 % Nylon, 10 % Elasthan  

lunghezza cm: 20, 30, 40, 50, 60

ambito: fino a 50 cm



011  
weiß



## Articolo n.: 22 015



### Calzino USA per moncone in argento, pezzo

senza cuciture

50 % Nylon, 43 % Nylon argentato, 7 % Elasthan  

lunghezza cm: 20, 25, 30, 35, 40, 45, 50, 60

ambito: fino a 50 cm



013  
silber



## Articolo n.: 23 000



### Calzino USA per moncone in cotone placcato, pezzo

senza cuciture

protezione della pelle, due strati di nylon e cotone per un migliore trasporto del sudore, applicazione direttamente sul moncone

50 % Cotone, 40 % Nylon, 10 % Elasthan  

lunghezza cm: 20, 25, 30, 35, 40, 45, 50, 60

ambito: fino a 60 cm



021  
natur



# Calza per la parte inferiore della gamba

Beispiel Artikel-Nummer:

**22 000 011 30**

Hauptartikel / Farbe / Größe

## Articolo n.: 24 000



### Calzino USA per moncone in cotone placcato, pezzo

senza cuciture  
protezione della pelle, due strati di nylon e cotone per un migliore trasporto del sudore, applicazione direttamente sul moncone

60 % Cotone, 30 % Nylon, 10 % Elasthan  

lunghezza cm: 20, 25, 30, 35, 40, 45, 50, 60

ambito: fino a 50 cm



021  
natur



## Articolo n.: 24 001



### Calzino americano in cotone classico, pezzo

senza cuciture  
protezione della pelle, idrofilo, applicazione direttamente sul moncone

80 % Cotone, 15 % Nylon, 5 % Elasthan  

lunghezza cm: 20, 25, 30, 35, 40, 45, 50, 60

ambito: fino a 45 cm



011  
weiß



## Articolo n.: 24 003



### Calzino americano di lana classico, pezzo

senza cuciture  
protezione della pelle, Ottima regolazione del calore e del sudore, Compensazione del volume nel fusto, applicazione direttamente sul moncone

70 % lana, 30 % Nylon  

lunghezza cm: 20, 25, 30, 35, 40, 45, 50, 60

ambito: fino a 45 cm



021  
natur



## Articolo n.: 24 011



### US calze per moncone in cotone, pezzo

senza cuciture  
protezione della pelle, idrofilo, applicazione direttamente sul moncone

80 % Cotone, 15 % Nylon, 5 % Elasthan  

lunghezza cm: 20, 25, 30, 35, 40, 45, 50, 60

ambito: fino a 45 cm



011  
weiß



# Calza per la parte inferiore della gamba

Beispiel Artikel-Nummer:

**22 000 011 30**

Hauptartikel / Farbe / Größe

## Articolo n.: 25 000



### calziona americano in spugna di cotone, pezzo

senza cuciture  
protezione della pelle, idrofilo, Compensazione del volume nel fusto, applicazione direttamente sul moncone

85 % Cotone, 15 % Nylon  

lunghezza cm: 20, 25, 30, 35, 40, 45, 50, 60

ambito: fino a 40 cm



## Articolo n.: 25 100



### calziona americano in spugna di cotone, pezzo

senza cuciture  
protezione della pelle, idrofilo, Compensazione del volume nel fusto, applicazione direttamente sul moncone

85 % Cotone, 15 % Nylon  

lunghezza cm: 20, 25, 30, 35, 40, 45, 50, 60

ambito: fino a 50 cm



## Articolo n.: 25 103



### calziona americano in spugna di lana, pezzo

senza cuciture  
protezione della pelle, Ottima regolazione del calore e della traspirazione, Compensazione del volume nel fusto, applicazione direttamente sul moncone

70 % lana, 30 % Nylon  

lunghezza cm: 20, 25, 30, 35, 40, 45, 50, 60

ambito: fino a 50 cm



## Articolo n.: 25 200



### Calza americana con compensazione del volume in terry plus liscio, pezzo

senza cuciture prossimale spesso, distale sottile  
protezione della pelle, idrofilo, partieller Compensazione del volume nel fusto, applicazione direttamente sul moncone

90 % Cotone, 8 % Nylon, 2 % Elasthan  

lunghezza cm: 30, 35, 40, 45

ambito: fino a 45 cm



## Articolo n.: 25 300



### Calza americana con compensazione del volume in terry plus liscio, pezzo

senza cuciture prossimale sottile, distale spesso  
protezione della pelle, idrofilo, partieller Compensazione del volume nel fusto, applicazione direttamente sul moncone

90 % Cotone, 8 % Nylon, 2 % Elasthan  

lunghezza cm: 30, 35, 40, 45

ambito: fino a 45 cm



011  
weiß



## Articolo n.: 25 400



### Calza americana in cotone micropeluche, pezzo

senza cuciture  
protezione della pelle, idrofilo, Capacità di allungamento molto elevata, adatta a monconi fortemente conici o deformati, applicazione direttamente sul moncone

90 % Cotone, 8 % Nylon, 2 % Elasthan  

lunghezza cm: 25, 35, 45, 60

ambito: fino a 70 cm



011  
weiß



## Articolo n.: 29 000



### Calza americana in cotone ginocchio-ex, pezzo

senza cuciture  
protezione della pelle, idrofilo, applicazione direttamente sul moncone

100 % Cotone  

lunghezza cm: 20, 25, 30, 35, 40, 45, 50, 60

ambito: fino a 60 cm



021  
natur



## Articolo n.: 29 100



### Calza americana in cotone flessibile, pezzo

senza cuciture  
protezione della pelle, idrofilo, Capacità di allungamento molto elevata, adatta a monconi fortemente conici o deformati, applicazione direttamente sul moncone

65 % Cotone, 29 % Nylon, 6 % Elasthan  

lunghezza cm: 20, 30, 40, 50, 60

ambito: fino a 50 cm



021  
natur



# Calza per la parte inferiore della gamba per sistema Pin

Beispiel Artikel-Nummer:

**22 000 011 30**

Hauptartikel / Farbe / Größe

## Articolo n.: 22 050



### Calza americana in nylon con apertura in silicone, pezzo

senza cuciturebuco in silicone robusto

Coperchio di protezione per il liner, idrofobo, applicazione sopra il liner, il foro del silicone forma un'apertura stabile del perno, riduce il rumore

90 % Nylon, 10 % Elasthan  

lunghezza cm: 20, 25, 30, 35, 40 ,45, 50, 60

ambito: fino a 50 cm



011  
weiß



## Articolo n.: 24 051



### Calza americana in cotone con apertura in silicone, pezzo

senza cuciture

Coperchio di protezione per liner, idrofilo, applicazione su liner, foro in silicone forma un'apertura stabile del perno, riduce il rumore

80 % Cotone, 15 % Nylon, 5 % Elasthan  

lunghezza cm: 20, 25, 30, 35, 40 ,45, 50, 60

ambito: fino a 45 cm



011  
weiß



## Articolo n.: 24 061



### Calza americana in cotone con apertura in silicone, pezzo

senza cuciture

Coperchio di protezione per liner, idrofilo, applicazione su liner, foro in silicone forma un'apertura stabile del perno, riduce il rumore

80 % Cotone, 15 % Nylon, 5 % Elasthan  

lunghezza cm: 20, 25, 30, 35, 40 ,45, 50, 60

ambito: fino a 45 cm



011  
weiß



## Articolo n.: 25 050



### Calza americana in spugna di cotone con apertura in silicone, pezzo

senza cuciture

Coperchio di protezione per la fodera, idrofilo, Compensazione del volume nel fusto, applicazione sopra la fodera, il foro in silicone forma un'apertura stabile del perno, riducendo il rumore

85 % Cotone, 15 % Nylon  

lunghezza cm: 20, 25, 30, 35, 40 ,45, 50, 60

ambito: fino a 40 cm



011  
weiß



# Calza per la parte inferiore della gamba per sistema Pin

Beispiel Artikel-Nummer:

**22 000 011 30**

Hauptartikel / Farbe / Größe

## Articolo n.: 25 150



### Calza americana in spugna di cotone con apertura in silicone, pezzo

senza cuciture

Coperchio di protezione per la fodera, idrofilo, Compensazione del volume nel fusto, applicazione sopra la fodera, il foro in silicone forma un'apertura stabile del perno, riducendo il rumore

85 % Cotone, 15 % Nylon  

lunghezza cm: 20, 25, 30, 35, 40, 45, 50, 60

ambito: fino a 50 cm



## Articolo n.: 25 250



### Calza americana con compensazione del volume in terry plus liscio, pezzo

senza cuciture

protezione della pelle, idrofilo, parziale Compensazione del volume nel fusto, applicazione direttamente sul moncone, Il foro in silicone forma un'apertura stabile del perno, riducendo il rumore

90 % Cotone, 8 % Nylon, 2 % Elasthan  

lunghezza cm: 30, 35, 40, 45

ambito: fino a 45 cm



## Articolo n.: 25 350



### Calza americana con compensazione del volume in terry plus liscio, pezzo

senza cuciture prossimale sottile, distale spesso

protezione della pelle, idrofilo, parziale Compensazione del volume nel fusto, applicazione direttamente sul moncone, Il foro in silicone forma un'apertura stabile del perno, riducendo il rumore

90 % Cotone, 8 % Nylon, 2 % Elasthan  

lunghezza cm: 30, 35, 40, 45

ambito: fino a 45 cm



## Articolo n.: 26 050



### Calza americana in spugna di cotone con apertura in silicone, pezzo

senza cuciture

Coperchio di protezione per liner, idrofilo, applicazione su liner, foro in silicone forma un'apertura stabile del perno, riduce il rumore

80 % Cotone, 15 % Nylon, 5 % Elasthan  

lunghezza cm: 20, 25, 30, 35, 40, 45, 50, 60

ambito: fino a 50 cm



# Calza per la parte inferiore della gamba per sistema Pin

Beispiel Artikel-Nummer:

**22 000 011 30**

Hauptartikel / Farbe / Größe

## Articolo n.: 26 052



### Calza americana in spugna di cotone con apertura in silicone, pezzo

senza cuciture

Coperchio di protezione per liner, idrofilo, applicazione su liner, foro in silicone forma un'apertura stabile del perno, riduce il rumore

90 % Cotone, 8 % Nylon, 2 % Elasthan  

lunghezza cm: 20, 25, 30, 35, 40, 45, 50, 60

ambito: fino a 50 cm



011  
weiß



## Articolo n.: 29 050



### Calza americana in cotone ginocchio-ex, pezzo

senza cuciture

Coperchio di protezione per liner, idrofilo, applicazione su liner, foro in silicone forma un'apertura stabile del perno, riduce il rumore

100 % Cotone  

lunghezza cm: 20, 25, 30, 35, 40, 45, 50, 60

ambito: fino a 50 cm



021  
natur



## Articolo n.: 22 500



### Calza OS in nylon, pezzo

cucitura piattaforma conica  
protezione della pelle, idrofobo, applicazione direttamente sul moncone

90 % Nylon, 10 % Elasthan  

lunghezza cm: 30, 35, 40, 45

ambito: proximal fino a 65; distal fino a 45 cm



011  
weiß



## Articolo n.: 22 515



### Calza OS in argento, pezzo

cucitura piattaforma conica

50 % Nylon, 43 % Nylon argentato, 7 % Elasthan  

lunghezza cm: 30, 35, 40, 45

ambito: proximal fino a 60; distal fino a 40 cm



013  
silber



## Articolo n.: 24 501



### Calza OS in cotone, pezzo

cucitura piattaforma conica

Coperchio di protezione per la fodera, idrofilo, applicazione direttamente sul moncone

80 % Cotone, 20 % Nylon  

lunghezza cm: 30, 35, 40, 45

ambito: proximal fino a 65; distal fino a 45 cm



011  
weiß



## Articolo n.: 25 500



### Calza OS in spugna di cotone, pezzo

cucitura piattaforma conica

protezione della pelle, idrofilo, Compensazione del volume nel fusto, applicazione direttamente sul moncone

85 % Cotone, 15 % Nylon  

lunghezza cm: 30, 35, 40, 45

ambito: proximal fino a 60; distal fino a 40 cm



011  
weiß




## Articolo n.: 25 503



### Calza OS in spugna di lana, pezzo

cucitura piattaforma conica  
protezione della pelle, Ottima regolazione del calore e del sudore, Compensazione del volume nel fusto, applicazione direttamente sul moncone

70 % lana, 30 % Nylon  

lunghezza cm: 30, 35, 40, 45

ambito: proximal fino a 65; distal fino a 45 cm



## Articolo n.: 25 600



### Calza OS in spugna di lana spessa senza cuciture, pezzo

senza cuciture  
protezione della pelle, idrofilo, Elevata elasticità, Compensazione del volume nel fusto, applicazione direttamente sul moncone

85 % Cotone, 15 % Nylon  

lunghezza cm: 30, 35, 40, 45

ambito: fino a 65 cm



## Articolo n.: 26 500



### Calza OS in cotone spesso senza cuciture, pezzo

cucitura piattaforma conica  
Coperchio di protezione per la fodera, idrofilo, applicazione sopra il liner

80 % Cotone, 15 % Nylon, 5 % Elasthan  

lunghezza cm: 30, 35, 40, 45

ambito: proximal fino a 65; distal fino a 40 cm



# Calza per moncone della coscia per sistema Pin

Beispiel Artikel-Nummer:

**22 000 011 30**

Hauptartikel / Farbe / Größe

## Articolo n.: 22 550



### Calza OS in nylon con foro in silicone, pezzo

cucitura piattaforma conica

Coperchio di protezione per il liner, idrofobo, applicazione sopra il liner, il foro del silicone forma un'apertura stabile del perno, riduce il rumore

90 % Nylon, 10 % Elasthan  

lunghezza cm: 30, 35, 40, 45

ambito: proximal fino a 65; distal fino a 45 cm



011  
weiß



## Articolo n.: 24 551



### Calza OS in cotone con foro in silicone, pezzo

cucitura piattaforma conica

Coperchio di protezione per liner, idrofilo, applicazione su liner, foro in silicone forma un'apertura stabile del perno, riduce il rumore

80 % Cotone, 20 % Nylon  

lunghezza cm: 30, 35, 40, 45

ambito: proximal fino a 65; distal fino a 45 cm



011  
weiß



## Articolo n.: 25 550



### Calza OS tessuto in cotone con foro in silicone, pezzo

cucitura piattaforma conica

Coperchio di protezione per la fodera, idrofilo, Compensazione del volume nel fusto, applicazione sopra la fodera, il foro in silicone forma un'apertura stabile del perno, riducendo il rumore

85 % Cotone, 15 % Nylon  

lunghezza cm: 30, 35, 40, 45

ambito: proximal fino a 60; distal fino a 40 cm



011  
weiß



## Articolo n.: 25 650



### Calza OS in cotone pesante con foro in silicone, pezzo

cucitura piatta

protezione della pelle, idrofilo, elevata elasticità, Compensazione del volume nel fusto, applicazione direttamente sul moncone, Il foro in silicone forma un'apertura stabile del perno, riducendo il rumore

85 % Cotone, 15 % Nylon  

lunghezza cm: 30, 35, 40, 45

ambito: fino a 65 cm



011  
weiß



# Calza per moncone della coscia per sistema Pin

Beispiel Artikel-Nummer:

**22 000 011 30**

Hauptartikel    Farbe    Größe

**Articolo n.: 26 550**



**Calza OS in cotone naturale con foro in silicone**, pezzo

*cucitura piattaforma conica*

*Coperchio di protezione per liner, idrofilo, applicazione su liner, foro in silicone  
forma un'apertura stabile del perno, riduce il rumore*

**80 % Cotone, 15 % Nylon, 5 % Elasthan** 

**lunghezza cm: 30, 35, 40 ,45**

**ambito: proximal fino a 65; distal fino a 40 cm**



021  
natur



## Articolo n.: 22 005



### Calza in nylon per bambino, pezzo

cucitura piattamolto robustoversione stretta  
protezione della pelle, idrofobo, applicazione direttamente sul moncone

90 % Nylon, 10 % Elasthan  

lunghezza cm: 20, 25, 30, 35, 40, 45, 50

ambito: fino a 25 cm



011  
weiß



## Articolo n.: 24 005



### Calza in Cotone placcato per bambino, pezzo

senza cucitureversione stretta  
protezione della pelle, due strati di nylon e cotone per un migliore trasporto del sudore, applicazione direttamente sul moncone

60 % Cotone, 30 % Nylon, 10 % Elasthan  

lunghezza cm: 20, 25, 30, 35, 40, 45, 50

ambito: fino a 35 cm



021  
natur



## Articolo n.: 25 005



### Calza in spugna Cotone per bambino, pezzo

senza cucitureversione stretta  
protezione della pelle, idrofilo, Compensazione del volume nel fusto, applicazione direttamente sul moncone

85 % Cotone, 12 % Nylon, 3 % Elasthan  

lunghezza cm: 20, 25, 30, 35, 40, 45, 50

ambito: fino a 25 cm



011  
weiß



# Tube flessibile in jersey lunghezza tessile

Beispiel Artikel-Nummer:

**22 000 011 30**

Hauptartikel / Farbe / Größe

## Articolo n.: 21 001



### Tube di laminazione sottile, rotolo

micromaglia  
ridotta tendenza a colare durante la lavorazione, finitura liscia durante la laminazione, ridotta adesione durante la termoformatura

100 % Nylon

Ampiezza cm: 6

ambito: fino a 75 cm



011  
weiß



001  
schwarz



## Articolo n.: 21 002



### Tube in cotone tricot, KG

robustocotone grezzo  
versatile applicazione,

100 % Cotone

Ampiezza cm: 4, 6, 10, 15, 20, 25, 30, 35, 40, 60



021  
natur



## Articolo n.: 21 010



### Punta del tubo profondamente disegnata e cucita, 10 pacchi

micromaglia  
ridotta tendenza a colare durante la lavorazione, finitura liscia durante la laminazione, ridotta adesione durante la termoformatura

100 % Nylon

lunghezza cm: 50



011  
weiß



001  
schwarz



## Articolo n.: 21 011



### Punta del tubo aperta, 10 pacchi

micromaglia  
ridotta tendenza a colare durante la lavorazione, finitura liscia durante la laminazione, ridotta adesione durante la termoformatura

100 % Nylon

lunghezza cm: 110



011  
weiß



001  
schwarz



# Tube flessibile in jersey lunghezza tessile

Beispiel Artikel-Nummer:

**22 000 011 30**

Hauptartikel / Farbe / Größe

## Articolo n.: 21 020

### Punta del tubo cucita, 100 pacchi

micromaglia  
ridotta tendenza a colare durante la lavorazione, finitura liscia durante la laminazione, ridotta adesione durante la termoformatura

100 % Nylon

lunghezza cm: 50



011  
weiß



001  
schwarz



## Articolo n.: 21 021

### Punta del tubo aperta, 100 pacchi

micromaglia  
ridotta tendenza a colare durante la lavorazione, finitura liscia durante la laminazione, ridotta adesione durante la termoformatura

100 % Nylon

lunghezza cm: 110



011  
weiß



001  
schwarz



## Articolo n.: 21 030

### Punta del tubo cucita, 1000 pacchi

micromaglia  
ridotta tendenza a colare durante la lavorazione, finitura liscia durante la laminazione, ridotta adesione durante la termoformatura

100 % Nylon

lunghezza cm: 50



011  
weiß



001  
schwarz



## Articolo n.: 21 031

### Punta del tubo aperta, 1000 pacchi

micromaglia  
ridotta tendenza a colare durante la lavorazione, finitura liscia durante la laminazione, ridotta adesione durante la termoformatura

100 % Nylon

lunghezza cm: 110



011  
weiß



001  
schwarz



# Tubeo flessibile in jersey lunghezza tessile

Beispiel Artikel-Nummer:

**22 000 011 30**

Hauptartikel / Farbe / Größe

## Articolo n.: 21 100



### Tubeo di laminazione, KG

micromaglia  
ridotta tendenza a colare durante la lavorazione, finitura liscia durante la laminazione, ridotta adesione durante la termoformatura

100 % Nylon

Ampiezza cm: 7, 12



011  
weiß



## Articolo n.: 50 600



### Calza cosmetica US, paio

zona della punta senza cuciture,  
copertura cosmetica di protesi; ridotta tendenza allo scorrimento; tessuto stabile

80 % Nylon, 20 % Elasthan

Dimensione: 35-38, 39-42, 43-46



001  
schwarz



021  
natur



015  
marchel



027  
chinin



## Articolo n.: 50 650



### Calza cosmetica OS, paio

zona della punta senza cuciture, bordo in silicone all'interno,  
copertura cosmetica di protesi; ridotta tendenza allo scorrimento; tessuto stabile

85 % Nylon, 15 % Elasthan

Dimensione: 35-38, 39-42, 43-46



001  
schwarz



021  
natur



015  
marchel



027  
chinin



## Articolo n.: 80 000



### Camicia di protezione per gesso, pezzo

robusto  
protezione della pelle durante il gesso, previene l'ingessatura dei peli del corpo,  
riduce l'irritazione della pelle

95 % Cotone, 5 % Elasthan

Dimensione: XS, S, M, L, Universal, Universal Kleinkind



021  
natur



# Tube flessibile in jersey lunghezza tessile

Beispiel Artikel-Nummer:

**22 000 011 30**

Hauptartikel

Farbe

Größe

## Articolo n.: 81 000

### Tuta di protezione per gesso (pantaloni), pacchi

robusto  
protezione della pelle durante il gesso, previene l'ingessatura dei peli del corpo,  
riduce l'irritazione della pelle

100 % Cotone

Dimensione: XS, S, M, L



021  
natur



## Articolo n.: 82 000

### Tuta di protezione per gesso Hüftex, pacchi

robusto  
protezione della pelle durante il gesso, previene l'ingessatura dei peli del corpo,  
riduce l'irritazione della pelle

100 % Cotone

Dimensione: XS, S, M, L



021  
natur



## Articolo n.: 30 000



### Calza per ortesi di ginocchio senza piede SENSICO, pezzo

protezione della pelle, imbottitura sotto le ortesi e gli apparecchi, ottimo trasporto del sudore

48 % Cotone, 32 % Polyacryl, 16 % Nylon, 4 % Elasthan

lunghezza cm: 65, 80

ambito: fino a 50 cm



## Articolo n.: 30 001



### Calza per ortesi di ginocchio senza piede SENSICO rivestito in silicone, pezzo

protezione della pelle, imbottitura sotto le ortesi e gli apparecchi, ottimo trasporto del sudore, Le isolazioni esterne in silicone riducono lo slittamento

48 % Cotone, 32 % Polyacryl, 16 % Nylon, 4 % Elasthan

lunghezza cm: 65, 80

ambito: fino a 50 cm



## Articolo n.: 30 101



### Calza per ortesi mano/avambraccio senza pollice, pezzo

senza cuciture

protezione della pelle, imbottitura sotto le ortesi e gli apparecchi per la mano

80 % Cotone, 20 % Nylon



## Articolo n.: 30 102



### Calza per ortesi mano/avambraccio con pollice, pezzo

protezione della pelle, imbottitura sotto le ortesi e gli apparecchi per la mano

80 % Cotone, 20 % Nylon



## Articolo n.: 30 103



### Calza ortopedica per mano/avambraccio con area delle dita estesa con pollice, pezzo



protezione della pelle, imbottitura sotto le ortesi e gli apparecchi per la mano

80 % Cotone, 20 % Nylon



011  
weiß

## Articolo n.: 30 104



### Calza ortopedica per mano/avambraccio con area delle dita estesa senza pollice, pezzo



protezione della pelle, imbottitura sotto le ortesi e gli apparecchi per la mano

80 % Cotone, 20 % Nylon



011  
weiß

## Articolo n.: 50 300



### Calza ortopedica in cotone classico, pezzo



zona della punta senza cuciture, estensibile fino a 60 cm di circonferenza, Calza da indossare sotto ortesi o apparecchi, protezione della pelle, igienica in quanto regolarmente lavabile, imbottitura

90 % Cotone, 8 % Nylon, 2 % Elasthan

lunghezza cm: 100 / Dimensione: 35-38, 39-42, 43-46, 47-50

ambito: fino a 60 cm



001  
schwarz



002  
marine



003  
grau



004  
beige



005  
anthrazit



011  
weiß

## Articolo n.: 50 340



### Calza ortopedica in cotone classico, pezzo



zona della punta senza cuciture, estensibile fino a 60 cm di circonferenza, Calza da indossare sotto ortesi o apparecchi, protezione della pelle, igienica in quanto regolarmente lavabile, imbottitura

90 % Cotone, 8 % Nylon, 2 % Elasthan

lunghezza cm: 40 / Dimensione: 35-38, 39-42, 43-46, 47-50

ambito: fino a 60 cm



001  
schwarz



002  
marine



003  
grau



004  
beige



005  
anthrazit



011  
weiß

## Articolo n.: 50 350



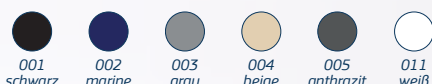
### Calza ortopedica in cotone classico, pezzo

zona della punta senza cuciture, estensibile fino a 60 cm di circonferenza, Calza da indossare sotto ortesi o apparecchi, protezione della pelle, igienica in quanto regolarmente lavabile, imbottitura

90 % Cotone, 8 % Nylon, 2 % Elasthan  

lunghezza cm: 50 / Dimensione: 35-38, 39-42, 43-46, 47-50

ambito: fino a 60 cm



## Articolo n.: 50 360



### Calza ortopedica in cotone classico, pezzo

zona della punta senza cuciture, estensibile fino a 60 cm di circonferenza, Calza da indossare sotto ortesi o apparecchi, protezione della pelle, igienica in quanto regolarmente lavabile, imbottitura

90 % Cotone, 8 % Nylon, 2 % Elasthan  

lunghezza cm: 60 / Dimensione: 35-38, 39-42, 43-46,47-50

ambito: fino a 60 cm



## Articolo n.: 50 370



### Calza ortopedica in cotone classico, pezzo

zona della punta senza cuciture, estensibile fino a 60 cm di circonferenza, Calza da indossare sotto ortesi o apparecchi, protezione della pelle, igienica in quanto regolarmente lavabile, imbottitura

90 % Cotone, 8 % Nylon, 2 % Elasthan  

lunghezza cm: 70 / Dimensione: 35-38, 39-42, 43-46,47-50

ambito: fino a 60 cm



## Articolo n.: 50 380



### Calza ortopedica in cotone classico, pezzo

zona della punta senza cuciture, estensibile fino a 60 cm di circonferenza, Calza da indossare sotto ortesi o apparecchi, protezione della pelle, igienica in quanto regolarmente lavabile, imbottitura

90 % Cotone, 8 % Nylon, 2 % Elasthan  

lunghezza cm: 80 / Dimensione: 35-38, 39-42, 43-46,47-50

ambito: fino a 60 cm



## Articolo n.: 50 390



### Calza ortopedica in cotone classico, pezzo

zona della punta senza cuciture, estensibile fino a 60 cm di circonferenza, Calza da indossare sotto ortesi o apparecchi, protezione della pelle, igienica in quanto regolarmente lavabile, imbottitura

90 % Cotone, 8 % Nylon, 2 % Elasthan

lunghezza cm: 90 / Dimensione: 35-38, 39-42, 43-46,47-50

ambito: fino a 60 cm



## Articolo n.: 50 400



### Calza ortopedica in cotone di peluche (micropoliestere), pezzo

zona della punta senza cuciture, estensibile fino a 60 cm di circonferenza, Calza da indossare sotto ortesi o apparecchi, protezione della pelle, igienica in quanto regolarmente lavabile, imbottitura

90 % Cotone, 8 % Nylon, 2 % Elasthan

lunghezza cm: 100 / Dimensione: 35-38, 39-42, 43-46,47-50

ambito: fino a 60 cm



## Articolo n.: 50 440



### Calza ortopedica in cotone di peluche (micropoliestere), pezzo

zona della punta senza cuciture, estensibile fino a 60 cm di circonferenza, Calza da indossare sotto ortesi o apparecchi, protezione della pelle, igienica in quanto regolarmente lavabile, imbottitura

90 % Cotone, 8 % Nylon, 2 % Elasthan

lunghezza cm: 40 / Dimensione: 35-38, 39-42, 43-46,47-50

ambito: fino a 60 cm



## Articolo n.: 50 450



### Calza ortopedica in cotone di peluche (micropoliestere), pezzo

zona della punta senza cuciture, estensibile fino a 60 cm di circonferenza, Calza da indossare sotto ortesi o apparecchi, protezione della pelle, igienica in quanto regolarmente lavabile, imbottitura

90 % Cotone, 8 % Nylon, 2 % Elasthan

lunghezza cm: 50 / Dimensione: 35-38, 39-42, 43-46,47-50

ambito: fino a 60 cm



## Articolo n.: 50 460



### Calza ortopedica in cotone di peluche (micropoliestere), pezzo

zona della punta senza cuciture, estensibile fino a 60 cm di circonferenza, Calza da indossare sotto ortesi o apparecchi, protezione della pelle, igienica in quanto regolarmente lavabile, imbottitura

90 % Cotone, 8 % Nylon, 2 % Elasthan  

lunghezza cm: 60 / Dimensione: 35-38, 39-42, 43-46,47-50

ambito: fino a 60 cm



## Articolo n.: 50 470



### Calza ortopedica in cotone di peluche (micropoliestere), pezzo

zona della punta senza cuciture, estensibile fino a 60 cm di circonferenza, Calza da indossare sotto ortesi o apparecchi, protezione della pelle, igienica in quanto regolarmente lavabile, imbottitura

90 % Cotone, 8 % Nylon, 2 % Elasthan  

lunghezza cm: 70 / Dimensione: 35-38, 39-42, 43-46,47-50

ambito: fino a 60 cm



## Articolo n.: 50 480



### Calza ortopedica in cotone di peluche (micropoliestere), pezzo

zona della punta senza cuciture, estensibile fino a 60 cm di circonferenza, Calza da indossare sotto ortesi o apparecchi, protezione della pelle, igienica in quanto regolarmente lavabile, imbottitura

90 % Cotone, 8 % Nylon, 2 % Elasthan  

lunghezza cm: 80 / Dimensione: 35-38, 39-42, 43-46,47-50

ambito: fino a 60 cm



## Articolo n.: 50 490



### Calza ortopedica in cotone di peluche (micropoliestere), pezzo

zona della punta senza cuciture, estensibile fino a 60 cm di circonferenza, Calza da indossare sotto ortesi o apparecchi, protezione della pelle, igienica in quanto regolarmente lavabile, imbottitura

90 % Cotone, 8 % Nylon, 2 % Elasthan  

lunghezza cm: 90 / Dimensione: 35-38, 39-42, 43-46,47-50

ambito: fino a 60 cm



## Articolo n.: 51 120



### Calza ortopedica per bambino, paio

zona della punta senza cuciture, Suola morbida, tomaia in maglia classica, versione stretta

Calza per bambini da indossare sotto le ortesi o gli apparecchi, protezione della pelle, igienica perché lavabile regolarmente, imbottitura

80 % Cotone, 15 % Nylon, 5 % Elasthan  

Dimensione: 18-20, 21-23, 24-26, 27-30, 31-34, 35-38



002  
marine



041  
königs-  
blau



044  
rosa



011  
weiß





## Intimo

### **Comfort su misura per il proprio corpo**

*Scoliosi o disarticolazione dell'anca: indipendentemente dagli ausili ortopedici adottati, la maggior parte dei pazienti non dispone di una biancheria intima adeguata e intelligente.*

*Per quanto complessa possa essere la situazione, una vestibilità confortevole ha un effetto positivo sull'accettazione delle nuove condizioni di vita. Con questa consapevolezza, ihle® produce biancheria intima per corsetti correttivi o protesi per l'anca:*

- *Canottiere per corsetti realizzate con maglieria senza cuciture che si adattano perfettamente, traspirano e mantengono la forma.*
- *Mutande che proteggono le cicatrici chirurgiche e si adattano perfettamente alla gamba sana.*

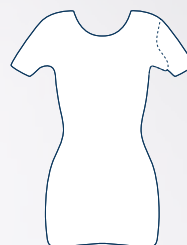
### **Maglieria di benessere per grandi e piccini**

*Mantenere il comfort dei vostri pazienti: i prodotti ihle® funzionano come una seconda pelle. Sono resistenti, elastici e regolano la temperatura corporea. Naturalmente, sono anche prodotti senza cuciture, lavabili fino a 60 gradi, in grado di mantenere la loro forma.*

# *Panoramica del prodotto – Intimo*

*Biancheria intima*

---



S. 31-34



## Articolo n.: 83 000



### **Maglietta extra lunga per portatori di corsetti con maniche, pezzo**

senza cucitura laterale

Camicia da indossare sotto corsetti o apparecchi, protezione della pelle, igienica in quanto può essere lavata regolarmente, copertura di ampia superficie.

96 % Cotone, 4 % Elasthan

Dimensione: 110, 116, 128, 134, 140, 146, 152, 158, 164, S, M, L, XL, XXL



## Articolo n.: 83 050



### **Camicia Aktiv extra lunga per chi indossa il corsetto con le maniche, pezzo**

senza cucitura laterale

Camicia da indossare sotto corsetti o apparecchi, protezione della pelle, igienica in quanto può essere lavata regolarmente, copertura di ampia superficie.

97 % poliestere, 3 % Elasthan

Dimensione: 110, 116, 128, 134, 140, 146, 152, 158, 164, S, M, L, XL, XXL



## Articolo n.: 83 007



### **T-shirt extra lunga per le spalline del corsetto spalline larghe ali ascelle scollo rotondo a V, pezzo**

senza cucitura laterale

Camicia da indossare sotto corsetti o apparecchi, protezione della pelle, igienica in quanto può essere lavata regolarmente, scollatura libera, spalline per una bassa visibilità della camicia

96 % Cotone, 4 % Elasthan

Dimensione: 110, 116, 128, 134, 140, 146, 152, 158, 164, S, M, L, XL, XXL



## Articolo n.: 83 057



### **Aktiv T-shirt extra lunga per le spalline del corsetto spalline larghe ali ascelle scollo rotondo a V, pezzo**

senza cucitura laterale

Camicia da indossare sotto corsetti o apparecchi, protezione della pelle, igienica in quanto può essere lavata regolarmente, scollatura libera, spalline per una bassa visibilità della camicia

97 % poliestere, 3 % Elasthan

Dimensione: 110, 116, 128, 134, 140, 146, 152, 158, 164, S, M, L, XL, XXL



## Articolo n.: 83 009



### Maglietta extra lunga per portatori di corsetti con maniche scollo tondo a V, pezzo

senza cucitura laterale

Camicia da indossare sotto corsetti o apparecchi, protezione della pelle, igienica in quanto può essere lavata regolarmente, copertura di ampia superficie., scollatura

96 % Cotone, 4 % Elasthan   

Dimensione: 110, 116, 128, 134, 140, 146, 152, 158, 164, S, M, L, XL, XXL



## Articolo n.: 83 059



### Aktiv Maglietta extra lunga per portatori di corsetti con maniche scollo tondo a V, pezzo

senza cucitura laterale

Camicia da indossare sotto corsetti o apparecchi, protezione della pelle, igienica in quanto può essere lavata regolarmente, copertura di ampia superficie., scollatura

97 % poliestere, 3 % Elasthan   

Dimensione: 110, 116, 128, 134, 140, 146, 152, 158, 164, S, M, L, XL, XXL



## Articolo n.: 83 010



### Camicia a corsetto con spalline e ali ascellari, pezzo

senza cucitura laterale

Camicia da indossare sotto corsetti o apparecchi, protezione della pelle, igienica in quanto regolarmente lavabile, scollatura, spalline sottili per una visibilità molto ridotta della camicia.

96 % Cotone, 4 % Elasthan   

Dimensione: 110, 116, 128, 134, 140, 146, 152, 158, 164, S, M, L, XL, XXL



## Articolo n.: 83 060



### Aktiv Camicia a corsetto con spalline e ali ascellari, pezzo

senza cucitura laterale

Camicia da indossare sotto corsetti o apparecchi, protezione della pelle, igienica in quanto regolarmente lavabile, scollatura, spalline sottili per una visibilità molto ridotta della camicia.

97 % poliestere, 3 % Elasthan   

Dimensione: 110, 116, 128, 134, 140, 146, 152, 158, 164, S, M, L, XL, XXL



## Articolo n.: 83 100



### T-shirt extra lunga per chi indossa il corsetto senza maniche, pezzo

senza cucitura laterale

Camicia da indossare sotto corsetti o apparecchi, protezione della pelle, igienica perché regolarmente lavabile, senza maniche

96 % Cotone, 4 % Elasthan

Dimensione: 110, 116, 128, 134, 140, 146, 152, 158, 164, S, M, L, XL, XXL



## Articolo n.: 83 150



### Aktiv T-shirt extra lunga per chi indossa il corsetto senza maniche, pezzo

senza cucitura laterale

Camicia da indossare sotto corsetti o apparecchi, protezione della pelle, igienica perché regolarmente lavabile, senza maniche

97 % poliestere, 3 % Elasthan

Dimensione: 110, 116, 128, 134, 140, 146, 152, 158, 164, S, M, L, XL, XXL



## Articolo n.: 84 000



### Corsetto con maniche, pezzo

senza cucitura laterale

Camicia da indossare sotto i corsetti o gli apparecchi, protezione della pelle, igienica in quanto può essere lavata regolarmente, chiusure a pressione per una facile apertura dell'area del tassello.

96 % Cotone, 4 % Elasthan

Dimensione: 110, 116, 128, 134, 140, 146, 152, 158, 164, S, M, L, XL, XXL



## Articolo n.: 84 050



### Aktiv corsetto con maniche, pezzo

senza cucitura laterale

Camicia da indossare sotto i corsetti o gli apparecchi, protezione della pelle, igienica in quanto può essere lavata regolarmente, chiusure a pressione per una facile apertura dell'area del tassello.

97 % poliestere, 3 % Elasthan

Dimensione: 110, 116, 128, 134, 140, 146, 152, 158, 164, S, M, L, XL, XXL



# Biancheria intima

Beispiel Artikel-Nummer:

**83 000 011 04**

Hauptartikel    Farbe    Größe

Größen: 00 (110) 05 (146) 10 (M)  
01 (116) 06 (152) 11 (L)  
02 (128) 07 (158) 12 (XL)  
03 (134) 08 (164) 13 (XXL)  
04 (140) 09 (S)





## Diabete e piedi problematici

### **Comode come una seconda pelle**

*Benessere ad ogni passo: le calze per diabetici **ihle**<sup>®</sup> sono state sviluppate appositamente come “biancheria intima” per le scarpe ortopediche. Il tessuto in maglia medica garantisce una vestibilità ottimale e confortevole e sufficiente libertà alle dita dei piedi. I materiali selezionati e una fascia appositamente sviluppata prevengono infiammazioni, punti di pressione e lesioni.*

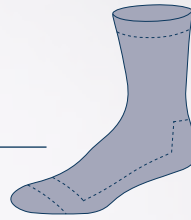
### **Comfort e protezione in diversi colori**

*Sempre più persone indossano calzature in grado di soddisfare le richieste ortopediche pur mantenendo un aspetto moderno. Grazie alla sofisticata maglia e alla scelta dei materiali, il sangue circola liberamente nel piede e nella gamba. Questo perché le calze per diabetici **ihle**<sup>®</sup> non hanno cuciture che pungono o altri elementi che stringono. I nostri prodotti sono disponibili in una gamma particolarmente ampia di colori, in diverse vestibilità (da quella stretta al linfedema), anche per le amputazioni dell'avampiede (Chopart e Lisfranc).*

# Panoramica del prodotto

## – Diabete e piedi problematici

*Classica*



S. 37-41

*Confort*



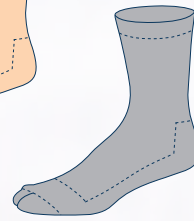
S. 42-43

*Calza di sostegno*



S. 44

*Alluce valgo*



S. 44

*Chopart Lisfranc*



S. 45-48

**Articolo n.: 40 000**



**Calze diabetiche classiche, paio**

zona della punta senza cuciture, tracollasenza gommaadatto per diabetici maglia classica/spessore  
calzino neutro per la sindrome del piede diabetico o altri piedi sensibili, applicazione in abbinamento a calzature adatte ai diabetici

80 % Cotone, 15 % Nylon, 5 % Elasthan

Dimensione: 35-38, 39-42, 43-46, 47-50

ambito: fino a 40 cm



**Articolo n.: 40 002**



**Calze diabetiche con argento, paio**

zona della punta senza cuciture, tracollasenza gommaadatto per diabetici maglia classica/spessore Contiene argento puro  
calzino neutro per la sindrome del piede diabetico o altri piedi sensibili, applicazione in abbinamento a calzature adatte ai diabetici

70 % Cotone, 15 % Nylon, 13 % Nylon argentato, 2 % Elasthan

Dimensione: 35-38, 39-42, 43-46, 47-50

ambito: fino a 40 cm



**Articolo n.: 40 011**



**Calze diabetiche extra fini, paio**

zona della punta senza cuciture, tracollasenza gommaadatto per diabetici maglia fine, design sottile  
calzino neutro per la sindrome del piede diabetico o altri piedi sensibili, applicazione in abbinamento a calzature adatte ai diabetici

48 % Nylon, 47 % Cotone, 5 % Elasthan

Dimensione: 35-38, 39-42, 43-46

ambito: fino a 40 cm



**Articolo n.: 40 012**



**Calzino diabetico a coste, paio**

zona della punta senza cuciture, tracollasenza gommaadatto per diabetici maglia classica/spessore  
calzino neutro per la sindrome del piede diabetico o altri piedi sensibili, applicazione in abbinamento a calzature adatte ai diabetici

80 % Cotone, 15 % Nylon, 5 % Elasthan

Dimensione: 35-38, 39-42, 43-46, 47-50

ambito: fino a 45 cm



**Articolo n.: 40 013**



**Calze diabetiche in lana, paio**

zona della punta senza cuciture, tracollasenza gommaadatto per diabeticiflato di lana vergine a maglia classica e spessa calzino neutro per la sindrome del piede diabetico o altri piedi sensibili, applicazione in abbinamento a calzature adatte ai diabetici

80 % lana, 15 % Nylon, 5 % Elasthan

Dimensione: 35-38, 39-42, 43-46, 47-50

ambito: fino a 40 cm



001  
schwarz



021  
natur



**Articolo n.: 40 015**



**Calze diabetiche argento extra fini, paio**

zona della punta senza cuciture, tracollasenza gommaadatto per diabeticia maglia fine, design sottile, contiene argento puro calzino neutro per la sindrome del piede diabetico o altri piedi sensibili, applicazione in abbinamento a calzature adatte ai diabetici

50 % Nylon, 43 % Nylon argentato, 7 % Elasthan

Dimensione: 35-38, 39-42, 43-46, 47-50

ambito: fino a 45 cm



013  
silber



**Articolo n.: 40 031**



**Calzino diabetico fine extra largo, paio**

zona della punta senza cuciture, tracollasenza gommaadatto per diabetici maglia fine, design sottile, estensibile fino a 60 cm di circonferenza calzino neutro per la sindrome del piede diabetico o altri piedi sensibili, applicazione in abbinamento a calzature adatte ai diabetici

48 % Nylon, 47 % Cotone, 5 % Elasthan

Dimensione: 35-38, 39-42, 43-46, 47-50

ambito: fino a 60 cm



001  
schwarz



002  
marine



007  
graphit



011  
weiß



021  
natur



025  
perle



**Articolo n.: 40 033**



**Calzino diabetico a coste extra-large, paio**

zona della punta senza cuciture, bordo a costesenza gommaadatto per diabetici maglia/spessore classico, estensibile fino a 5 cm di circonferenza calzino neutro per la sindrome del piede diabetico o altri piedi sensibili, applicazione in abbinamento a calzature adatte ai diabetici

75 % Cotone, 25 % Nylon

Dimensione: 35-38, 39-42, 43-46, 47-50

ambito: fino a 50 cm



001  
schwarz



002  
marine



004  
beige



011  
weiß



021  
natur



058  
dunkelgrau  
meliert



059  
hellgrau  
meliert



**Articolo n.: 40 100**



**Gambaletto diabetico classico, paio**

zona della punta senza cuciture, tracollasenza gommaadatto per diabetici maglia classica/spessore

calzino neutro per la sindrome del piede diabetico o altri piedi sensibili, da applicare insieme a calzature adatte ai diabetici

80 % Cotone, 15 % Nylon, 5 % Elasthan

Dimensione: 35-38, 39-42, 43-46, 47-50

ambito: fino a 50 cm



**Articolo n.: 40 102**



**Calzino diabetico argento, paio**

zona della punta senza cuciture, tracollasenza gommaadatto per diabetici maglia classica/spessore, contiene argento puro

calzino neutro per la sindrome del piede diabetico o altri piedi sensibili, da applicare insieme a calzature adatte ai diabetici

70 % Cotone, 15 % Nylon, 13 % Nylon argentato, 2 % Elasthan

Dimensione: 35-38, 39-42, 43-46, 47-50

ambito: fino a 45 cm



**Articolo n.: 40 111**



**Gambaletto diabetico da donna extrafine, paio**

zona della punta senza cuciture, tracollasenza gommaadatto per diabetici maglia fine, design sottile

calzino neutro per la sindrome del piede diabetico o altri piedi sensibili, da applicare insieme a calzature adatte ai diabetici

48 % Nylon, 47 % Cotone, 5 % Elasthan

Dimensione: 35-38, 39-42, 43-46

ambito: fino a 50 cm



**Articolo n.: 40 112**



**Gambaletto diabetico a coste, paio**

zona della punta senza cuciture, bordo a costesenza gommaadatto per diabetici maglia classica/spessore

calzino neutro per la sindrome del piede diabetico o altri piedi sensibili, da applicare insieme a calzature adatte ai diabetici

80 % Cotone, 15 % Nylon, 5 % Elasthan

Dimensione: 35-38, 39-42, 43-46, 47-50

ambito: fino a 40 cm



**Articolo n.: 40 113**



**Gambaletto diabetico lana, paio**

zona della punta senza cuciture, tracollasenza gommaadatto per diabeticiflato di lana vergine a maglia classica e spessa calzino neutro per la sindrome del piede diabetico o altri piedi sensibili, da applicare insieme a calzature adatte ai diabetici

80 % lana, 15 % Nylon, 5 % Elasthan

Dimensione: 35-38, 39-42, 43-46, 47-50

ambito: fino a 50 cm



001  
schwarz



021  
natur



**Articolo n.: 40 115**



**Calza per ginocchio diabetico argento extrafine, paio**

zona della punta senza cuciture, tracollasenza gommaadatto per diabeticia maglia fine, design sottile, contiene argento puro calzino neutro per la sindrome del piede diabetico o altri piedi sensibili, da applicare insieme a calzature adatte ai diabetici

50 % Nylon, 43 % Nylon argentato, 7 % Elasthan

Dimensione: 35-38, 39-42, 43-46, 47-50

ambito: fino a 55 cm



013  
silber



**Articolo n.: 40 133**



**Gambaletto diabetico a coste extra large, paio**

zona della punta senza cuciture, bordo a costesenza gommaadatto per diabetici maglia/spessore classico, estensibile fino a 5 cm di circonferenza calzino neutro per la sindrome del piede diabetico o altri piedi sensibili, da applicare insieme a calzature adatte ai diabetici

75 % Cotone, 25 % Nylon

Dimensione: 35-38, 39-42, 43-46, 47-50

ambito: fino a 50 cm



001  
schwarz



002  
marine



004  
beige



011  
weiß



021  
natur



058  
dunkelgrau  
meliert



059  
hellgrau  
meliert



**Articolo n.: 44 000**



**Calze per bambino diabetico classiche, paio**

zona della punta senza cuciture, tracollasenza gommaadatto per diabetici maglia classica/spessore, versione stretta calzino neutro per la sindrome del piede diabetico o altri piedi sensibili

80 % Cotone, 15 % Nylon, 5 % Elasthan

Dimensione: 18-20, 21-23, 24-26, 27-30, 31-34

ambito: fino a 30 cm



011  
weiß



039  
türkis



044  
rosa



## Articolo n.: 71 000



### **SENSICO®- Calze classiche per diabetici, paio**

nahtfreier Zehenbereich, Umhängerand, ohne Gummi, für Diabetiker geeignet, reduziert Schweißbildung auf Haut, calzino neutro per la sindrome del piede diabetico o altri piedi sensibili, applicazione in abbinamento a calzature adatte ai diabetici,

48 % Cotone, 32 % Polyacryl, 15 % Nylon, 5 % Elasthan 

Dimensione: 35-38, 39-42, 43-46, 47-50

ambito: fino a 40 cm



## Articolo n.: 40 020



### Calzino diabetico mezzo peluche, paio

zona della punta senza cuciture, tracollasenza gommaadatto per diabeticiSuola in peluche, tomaia in maglia classica  
calzino neutro per la sindrome del piede diabetico o altri piedi sensibili, applicazione in abbinamento a calzature adatte ai diabetici

90 % Cotone, 8 % Nylon, 2 % Elasthan

Dimensione: 35-38, 39-42, 43-46, 47-50

ambito: fino a 40 cm



## Articolo n.: 40 040



### Calzino diabetico peluche, paio

zona della punta senza cuciture, tracollasenza gommaadatto per diabetici completamente felpato  
calzino neutro per la sindrome del piede diabetico o altri piedi sensibili, applicazione in abbinamento a calzature adatte ai diabetici

90 % Cotone, 8 % Nylon, 2 % Elasthan

Dimensione: 35-38, 39-42, 43-46, 47-50

ambito: fino a 45 cm



## Articolo n.: 40 050



### Calzino diabetico extra largo, micro felpato, paio

zona della punta senza cuciture, tracollasenza gommaadatto per diabetici completamente in peluche, estensibile fino a 60 cm di circonferenza  
calzino neutro per la sindrome del piede diabetico o altri piedi sensibili, applicazione in abbinamento a calzature adatte ai diabetici

90 % Cotone, 8 % Nylon, 2 % Elasthan

Dimensione: 35-38, 39-42, 43-46, 47-50

ambito: fino a 60 cm



## Articolo n.: 40 120



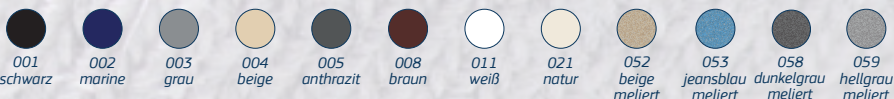
### Calzino diabetico al ginocchio mezzo peluche, paio

zona della punta senza cuciture, tracollasenza gommaadatto per diabeticiSuola in peluche, tomaia in maglia classica  
calzino neutro per la sindrome del piede diabetico o altri piedi sensibili, da applicare insieme a calzature adatte ai diabetici

90 % Cotone, 8 % Nylon, 2 % Elasthan

Dimensione: 35-38, 39-42, 43-46, 47-50

ambito: fino a 50 cm



**Articolo n.: 40 140**



**Calzino diabetico al ginocchio peluche, paio**

zona della punta senza cuciture, tracollasenza gommaadatto per diabetico completamente felpato  
calzino neutro per la sindrome del piede diabetico o altri piedi sensibili, da applicare insieme a calzature adatte ai diabetici

90 % Cotone, 8 % Nylon, 2 % Elasthan

Dimensione: 35-38, 39-42, 43-46, 47-50

ambito: fino a 50 cm



**Articolo n.: 71 020**



**SENSICO®-Calze diabetiche mezzo peluche, paio**

zona della punta senza cuciture, tracollasenza gommaadatto per diabetico riduce la sudorazione della pelle,

calzino neutro per la sindrome del piede diabetico o altri piedi sensibili, applicazione in abbinamento a calzature adatte ai diabetici,

48 % Cotone, 32 % Polyacryl, 15 % Nylon, 5 % Elasthan

Dimensione: 35-38, 39-42, 43-46, 47-50

ambito: fino a 40 cm



# Calza di sostegno / Alluce valgo

Beispiel Artikel-Nummer:  
**40 000 001 13**  
Hauptartikel    Farbe    Größe

Größen: 12 (35–38)  
13 (39–42)  
14 (43–46)  
15 (47–50)

## Articolo n.: 10 101



### Gambaletto da viaggio e di sostegno in cotone, paio

zona della punta senza cuciture, bordo a coste adatto per diabetici  
leggero effetto di supporto

75 % Cotone, 15 % Nylon, 10 % Elasthan

Dimensione: 35-38, 39-42, 43-46, 47-50

ambito: fino a 40 cm



## Articolo n.: 10 103



### Gambaletto da viaggio e di sostegno in lana, paio

zona della punta senza cuciture, bordo a coste adatto per diabetici  
leggero effetto di supporto

75 % lana, 15 % Nylon, 10 % Elasthan

Dimensione: 35-38, 39-42, 43-46, 47-50

ambito: fino a 40 cm



## Articolo n.: 55 000



### Calze per alluce valgo, paio

zona della punta senza cuciture, tracollasenza gomma

80 % Cotone, 15 % Nylon, 5 % Elasthan

Dimensione: 35-38, 39-42, 43-46, 47-50

ambito: fino a 40 cm



**Articolo n.: 41 000**



**Chopart/Lisfranc calzino di lana a coste, pezzo**

zona della punta senza cuciture, bordo a costesenza gommaadatto per diabeticiMaglia classica, filato di lana vergine  
calzino neutro per la sindrome del piede diabetico o altri piedi sensibili,  
Applicazione mirata per le amputazioni Chopart o Lisfranc

80 % lana, 20 % Nylon

Piede restante lunghezza cm/Dimensione: 11-12, 13-14, 15-16, 17-18, 19-20, 21-22, 35-38, 39-42, 43-46, 47-50

ambito: fino a 40 cm



**Articolo n.: 43 000**



**Chopart/Lisfranc calzino di lana classico, pezzo**

zona della punta senza cuciture, tracollasenza gommaadatto per diabeticimaglia classica/spessore,area del piede accorciata  
calzino neutro per la sindrome del piede diabetico o altri piedi sensibili,  
Applicazione mirata per le amputazioni Chopart o Lisfranc

80 % Cotone, 15 % Nylon, 5 % Elasthan

Piede restante lunghezza cm/Dimensione: 11-12, 13-14, 15-16, 17-18, 19-20, 21-22, 35-38, 39-42, 43-46, 47-50

ambito: fino a 40 cm



**Articolo n.: 43 002**



**Chopart/Lisfranc calzino di lana argento, pezzo**

zona della punta senza cuciture, tracollasenza gommaadatto per diabeticimaglia classica/spessore, contiene argento puro, area del piede accorciata  
calzino neutro per la sindrome del piede diabetico o altri piedi sensibili,  
Applicazione mirata per le amputazioni Chopart o Lisfranc

70 % Cotone, 15 % Nylon, 13 % Nylon argentato, 2 % Elasthan

Piede restante lunghezza cm/Dimensione: 11-12, 13-14, 15-16, 17-18, 19-20, 21-22, 35-38, 39-42, 43-46, 47-50

ambito: fino a 40 cm



**Articolo n.: 43 020**



**Chopart/Lisfranc calzino mezzo peluche, pezzo**

zona della punta senza cuciture, tracollasenza gommaadatto per diabeticiSuola morbida, tomaia in maglia classica, area del piede accorciata  
calzino neutro per la sindrome del piede diabetico o altri piedi sensibili,  
Applicazione mirata per le amputazioni Chopart o Lisfranc

90 % Cotone, 8 % Nylon, 2 % Elasthan

Piede restante lunghezza cm/Dimensione: 11-12, 13-14, 15-16, 17-18, 19-20, 21-22, 35-38, 39-42, 43-46, 47-50

ambito: fino a 40 cm



## Articolo n.: 43 040



### Chopart/Lisfranc calzino peluche, pezzo

zona della punta senza cuciture, tracollasenza gommaadatto per diabetico completamente felpato area del piede accorciata calzino neutro per la sindrome del piede diabetico o altri piedi sensibili, Applicazione mirata per le amputazioni Chopart o Lisfranc

90 % Cotone, 8 % Nylon, 2 % Elasthan

Piede restante lunghezza cm/Dimensione: 11-12, 13-14, 15-16, 17-18, 19-20, 21-22, 35-38, 39-42, 43-46, 47-50

ambito: fino a 45 cm



## Articolo n.: 43 100



### Chopart/Lisfranc calzino al ginocchio classico, pezzo

zona della punta senza cuciture, tracollasenza gommaadatto per diabetico maglia classica/spessore, area del piede accorciata calzino neutro per la sindrome del piede diabetico o altri piedi sensibili, Applicazione mirata per le amputazioni Chopart o Lisfranc

80 % Cotone, 15 % Nylon, 5 % Elasthan

Piede restante lunghezza cm/Dimensione: 11-12, 13-14, 15-16, 17-18, 19-20, 21-22, 35-38, 39-42, 43-46, 47-50

ambito: fino a 50 cm



## Articolo n.: 43 102



### Chopart/Lisfranc calzino al ginocchio argento, pezzo

zona della punta senza cuciture, tracollasenza gommaadatto per diabetico maglia classica/spessore, contiene argento puro, area del piede accorciata calzino neutro per la sindrome del piede diabetico o altri piedi sensibili, Applicazione mirata per le amputazioni Chopart o Lisfranc

70 % Cotone, 15 % Nylon, 13 % Nylon argentato, 2 % Elasthan

Piede restante lunghezza cm/Dimensione: 11-12, 13-14, 15-16, 17-18, 19-20, 21-22, 35-38, 39-42, 43-46, 47-50

ambito: fino a 50 cm



## Articolo n.: 43 120



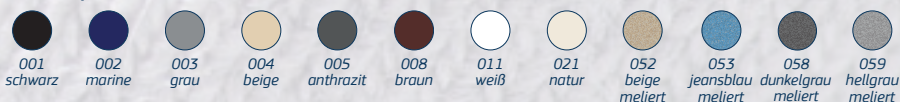
### Chopart/Lisfranc calzino al ginocchio mezzo peluche, pezzo

zona della punta senza cuciture, tracollasenza gommaadatto per diabetico Suola morbida, tomaia in maglia classica, area del piede accorciata calzino neutro per la sindrome del piede diabetico o altri piedi sensibili, Applicazione mirata per le amputazioni Chopart o Lisfranc

90 % Cotone, 8 % Nylon, 2 % Elasthan

Piede restante lunghezza cm/Dimensione: 11-12, 13-14, 15-16, 17-18, 19-20, 21-22, 35-38, 39-42, 43-46, 47-50

ambito: fino a 50 cm



## Articolo n.: 43 140



### Chopart/Lisfranc calzino al ginocchio spugna, pezzo

zona della punta senza cuciture, tracollasenza gommaadatto per diabetico completamente felpato area del piede accorciata calzino neutro per la sindrome del piede diabetico o altri piedi sensibili, Applicazione mirata per le amputazioni Chopart o Lisfranc

90 % Cotone, 8 % Nylon, 2 % Elasthan

Piede restante lunghezza cm/Dimensione: 11-12, 13-14, 15-16, 17-18, 19-20, 21-22, 35-38, 39-42, 43-46, 47-50

ambito: fino a 50 cm







## Uso quotidiano e tempo libero

### **Quanto è bello viaggiare a piedi**

*Le calze e i calzini funzionali sono diventati parte integrante del lavoro e dello sport. Sono compagni affidabili, fanno centro con i loro materiali intelligenti e riequilibrano la temperatura del piede. Sulla base del potenziale delle calze per diabetici, ihle® produce calze adatte all'uso quotidiano, in grado di supportare qualunque attività e di adattarsi perfettamente grazie all'orlo a coste.*

### **Microclima perfetto in ogni stagione**

*I piedi freddi non sono più un problema. I filati di angora e lana vergine promettono il massimo comfort fino alla punta dei piedi. Tutti i prodotti "Uso quotidiano e tempo libero" si adattano facilmente al piede, non stringono e regolano l'umidità. Non importa se indossati con scarponi da trekking, scarpe da corsa o scarpe stringate. Sentirete la differenza!*

# Panoramica del prodotto

## – Uso quotidiano e tempo libero

*Classico*



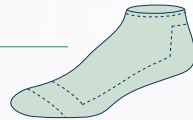
S. 51-52

*Confort*



S. 53

*Tempo libero*



S. 54-55

*Cuscino e pigiama*



S. 56

## Articolo n.: 50 000



### Calze classiche, paio

zona della punta senza cuciture, bordo a coste maglia classica/spessore,

80 % Cotone, 15 % Nylon, 5 % Elasthan  

Dimensione: 35-38, 39-42, 43-46, 47-50



## Articolo n.: 50 013



### Calze lana, paio

zona della punta senza cuciture, bordo a coste filato di lana vergine a maglia classica e spessa

80 % lana, 15 % Nylon, 5 % Elasthan  

Dimensione: 35-38, 39-42, 43-46, 47-50



## Articolo n.: 50 100



### Calze al ginocchio classiche, paio

zona della punta senza cuciture, bordo a coste maglia classica/spessore,

80 % Cotone, 15 % Nylon, 5 % Elasthan  

Dimensione: 35-38, 39-42, 43-46, 47-50



## Articolo n.: 52 000



### Sneaker fini, paio

zona della punta senza cuciture,

80 % Cotone, 15 % Nylon, 5 % Elasthan  

Dimensione: 35-38, 39-42, 43-46, 47-50





## Articolo n.: 61 000



### Calze cotone, paio

zona della punta senza cuciture, bordo a costefilato di cotone

98 % Cotone, 2 % Elasthan  

Dimensione: 35-38, 39-42, 43-46, 47-50



## Articolo n.: 70 000



### SENSICO® calze classiche, paio

zona della punta senza cuciture, bordo a costeriduce la sudorazione della pelle,

60 % Cotone, 20 % Nylon, 15% Lyocell, 5 % Elasthan  

Dimensione: 35-38, 39-42, 43-46, 47-50



## Articolo n.: 50 020



### calze mezzo peluche, paio

zona della punta senza cuciture, bordo a coste    Suola in peluche, tomaia in maglia classica

90 % Cotone, 8 % Nylon, 2 % Elasthan  

Dimensione: 35-38, 39-42, 43-46, 47-50



## Articolo n.: 50 040



### calze in peluche, paio

zona della punta senza cuciture, bordo a coste    completamente felpato

90 % Cotone, 8 % Nylon, 2 % Elasthan  

Dimensione: 35-38, 39-42, 43-46, 47-50



## Articolo n.: 50 120



### calze al ginocchio mezzo peluche, paio

zona della punta senza cuciture, bordo a coste    Suola in peluche, tomaia in maglia classica

90 % Cotone, 8 % Nylon, 2 % Elasthan  

Dimensione: 35-38, 39-42, 43-46, 47-50



## Articolo n.: 50 140



### calze al ginocchio peluche, paio

zona della punta senza cuciture, bordo a coste    completamente felpato

90 % Cotone, 8 % Nylon, 2 % Elasthan  

Dimensione: 35-38, 39-42, 43-46, 47-50



## Articolo n.: 70 020



### SENSICO® calzino mezzo peluche, paio

zona della punta senza cuciture, bordo a costeriduce la sudorazione della pelle,

60 % Cotone, 20 % Nylon, 15% Lyocell, 5 % Elasthan

Dimensione: 35-38, 39-42, 43-46, 47-50



## Articolo n.: 70 021



### calze tempo libero mezzo peluche, paio

zona della punta senza cuciture, riduce la sudorazione della pelle,

48% Cotone, 32 % Polyacryl, 15 % Nylon, 5 % Elasthan

Dimensione: 35-38, 39-42, 43-46, 47-50



## Articolo n.: 70 021

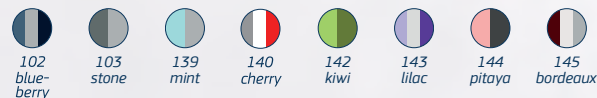


### calze tempo libero mezzo peluche, paio

zona della punta senza cuciture,

48% Cotone, 32 % Polyacryl, 15 % Nylon, 5 % Elasthan

Dimensione: 35-38, 39-42, 43-46, 47-50



## Articolo n.: 70 022



### SENSICO® calzino tempo libero peluche, paio

zona della punta senza cuciture, riduce la sudorazione della pelle,

60 % Cotone, 20 % Nylon, 15% Lyocell, 5 % Elasthan

Dimensione: 35-38, 39-42, 43-46, 47-50



## Articolo n.: 70 025



### **SENSICO® calza tempo libero mezzo peluche**, paio

zona della punta senza cuciture, riduce la sudorazione della pelle,

60 % Cotone, 20 % Nylon, 15% Lyocell, 5 % Elasthan  

Dimensione: 35-38, 39-42, 43-46, 47-50



## Articolo n.: 73 025



### **SENSICO® calza funzionale**, paio

zona della punta senza cuciture, bordo a coste riduce la sudorazione della pelle,

60 % Cotone, 20 % Nylon, 15% Lyocell, 5 % Elasthan  

Dimensione: 35-38, 39-42, 43-46, 47-50



## Articolo n.: 06 200

### Calza ABS in spugna, paio

zona della punta senza cuciture, bordo a coste  
impedisce lo scivolamento su superfici lisce

85 % Cotone, 12 % Nylon, 3 % Elasthan  

Dimensione: 35-38, 39-42, 43-46, 47-50



001  
schwarz



004  
beige



011  
weiß



038  
gelb



039  
türkis



040  
rot



041  
königs-  
blau



042  
grün



043  
lila



058  
dunkelgrau



059  
hellgrau

meliert  
meliert







 <p><b>ihle</b><sup>®</sup>                  Ihle Strumpf GmbH                  Gewerbepark Heinzebank                  Reuterweg 1                  09429 Wolkenstein</p>	<p><b>Bestellformular                  Sonderanfertigung</b>  <b>FAX: (+49) 03 73 69/84 69 19</b></p>	<p><b>Maßblatt</b>  <b>2</b>                  Prothetic/Orthetic</p>
---	---	--

Besteller/Rechnungsanschrift:

Lieferanschrift  
 (falls abweichend):

Firma

Firma

Straße

Straße

PLZ Ort

PLZ Ort

Ansprechpartner

Telefon-Nr.

Fax-Nr.

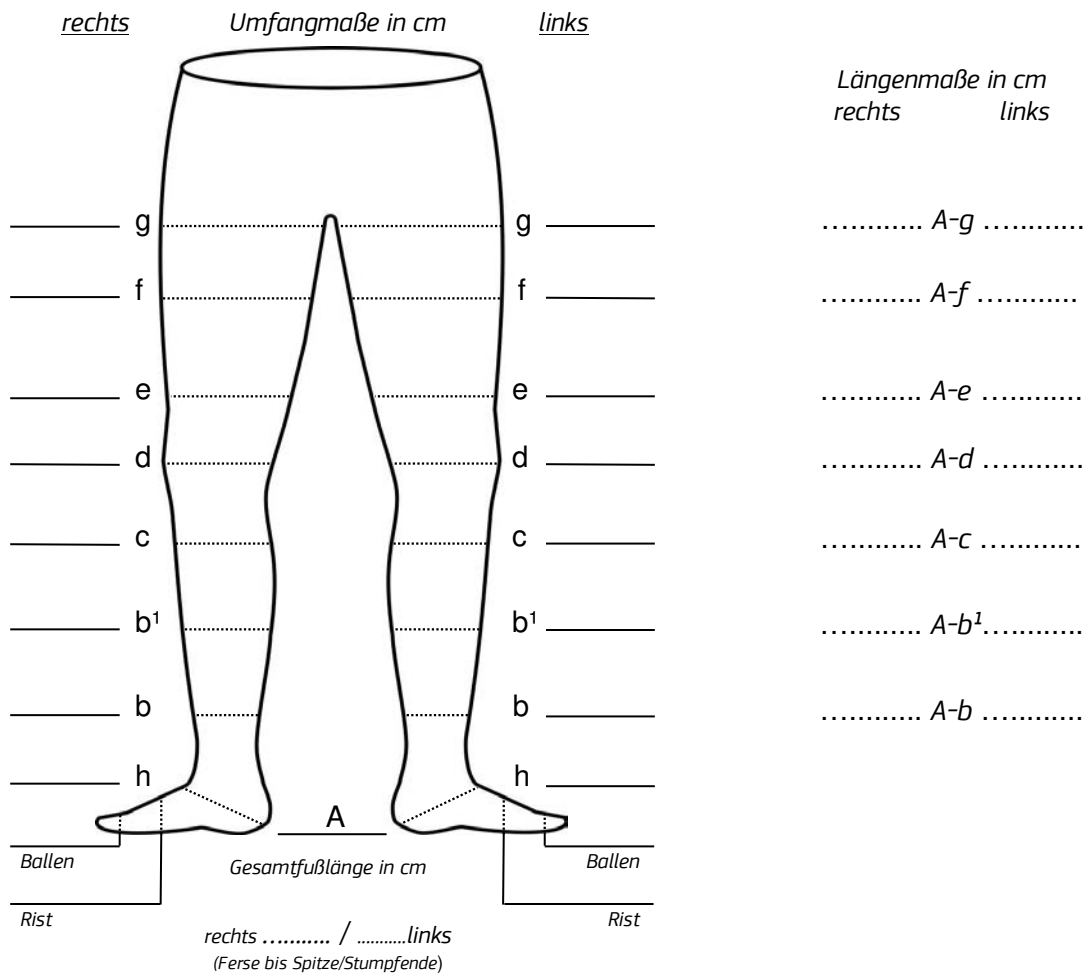
Kunden-Nr.

Kommission

**Qualität:** Referenz-Artikel-Nr. laut Katalog angeben: .....

**Maßblatt-Nr.:** **MB-**

**Anzahl:** .....



Sonstige Angaben:

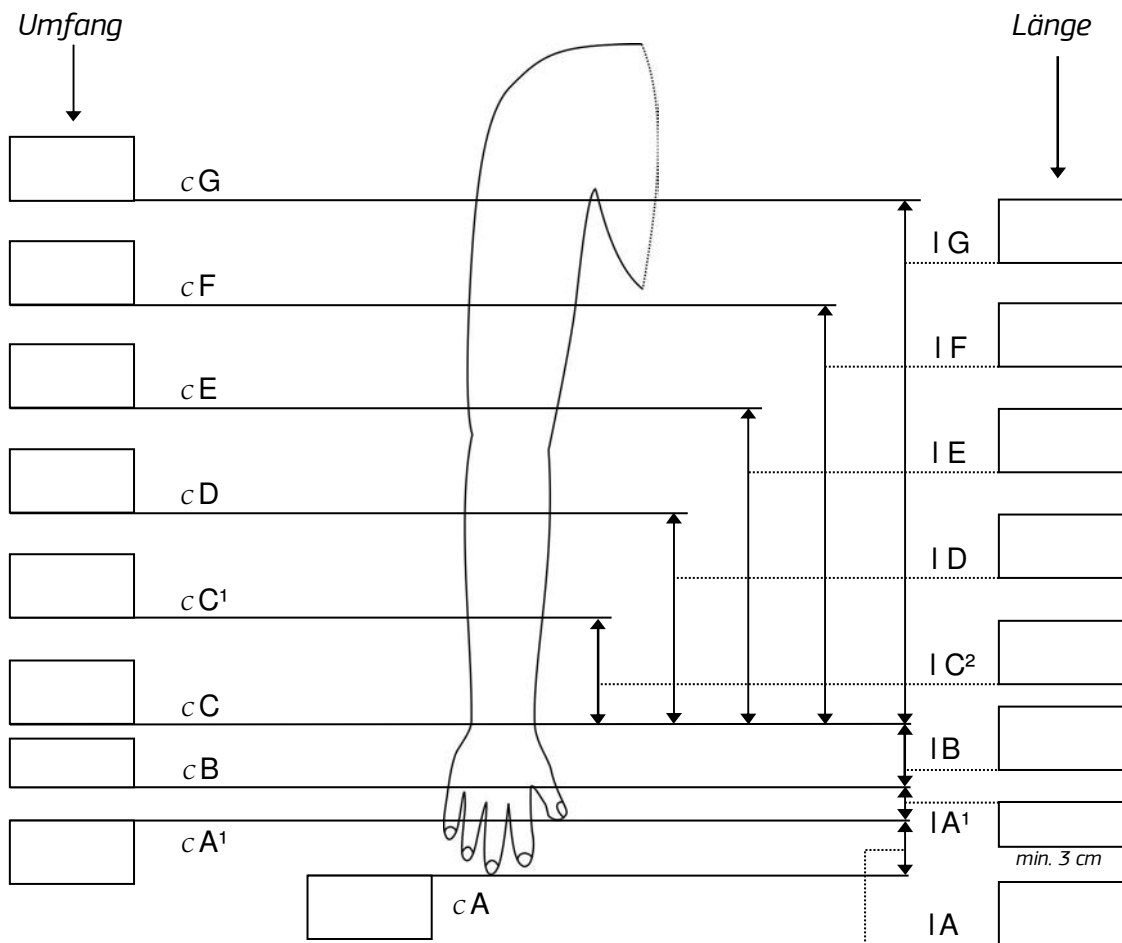
 <div style="display: inline-block; vertical-align: middle; margin-left: 10px;">                 Ihle Strumpf GmbH                  Gewerbepark Heinzebank                  Reuterweg 1                  09429 Wolkenstein             </div>	<h2 style="margin: 0;">Bestellformular</h2> <h3 style="margin: 0;">Sonderanfertigung</h3> <p style="margin: 0;"><b>FAX: (+49) 03 73 69/84 69 19</b></p>	<h3 style="margin: 0;">Maßblatt</h3> <h1 style="margin: 0;">3</h1> <p style="margin: 0; font-size: small;">Prothetic/Orthetic</p>
--	---	---

Besteller/Rechnungsanschrift:		Lieferanschrift (falls abweichend):	
Firma		Firma	
Straße		Straße	
PLZ	Ort	PLZ	Ort
Ansprechpartner		Telefon-Nr.	Fax-Nr.
Kunden-Nr.		Kommission	

**Qualität:** Referenz-Artikel-Nr. laut Katalog angeben: .....

**Maßblatt-Nr.:** **MB-**  **Anzahl:** .....

**Armstrumpf**       rechts      links     



Sonstige Angaben: